



éthéré

SPA ET TECHNOLOGIES





Sommaire

01-02	Le concept / pourquoi éthéré?
03	L'espace éthéré
04	L'écrin éthéré
05	Les massages personnalisés
06	Les massages spécifiques
07	Les soins corps
08	Les soins signatures Sothys
09-10	Les soins visage
11	Pedi spa, soins plantaires et soins des ongles
12	Soins des mains et soins des ongles
13-15	Les rituels spa, pedi spa et soins
16	Les soins pour enfants
17	Les anniversaires enfants
18-19	Les cures silhouette
20	Les occasions spéciales
21	Les épilations
22-23	Les dimanches et jours fériés
24	Les abonnements

LE CONCEPT



Découvrez l'univers épuré du centre éthéré, le temps d'un massage en solo ou en duo, le temps d'un soin visage Sothys ou de haute technologie, d'une séance de pedi-spa ou d'une mise en beauté de vos mains.

Nous vous accueillerons également en famille, découvrez notre massage parent/enfant.

Combinez votre soin par un accès à l'espace éthéré (jacuzzi, hammam, sauna, espace de relaxation, tisanerie) ou profitez d'un moment exclusif au sein de l'écrin éthéré, un espace privatif proposant une balnéo en duo et un espace de repos.

Grâce à nos appareils technologiques bénéficiez d'un accompagnement minceur body contouring et anti-âge traitant les 3 types de cellulites, les rides et le relâchement cutané .

éthéré est à la fois un centre Spa, un institut de haute technologie ainsi que traditionnel, de 250m² permettant une prise en charge globale de votre bien-être et beauté, alliant la technologie aux savoir-faire ancestraux.

POURQUOI ÉTHÉRÉ?

C'est à la lecture d'une poésie, écrite pour l'exposition Urban Utopia, sur le thème de La Grande-Motte, ma ville de cœur, que je découvre la signification du mot « éthéré ».

Éthéré, un mot français, poétique, élégant, intrigant et aux multiples significations est survenu à moi comme une évidence. Un mot qui me portera jour et nuit pour les prochaines années et dans lequel vous vous retrouverez au sein de mon centre de beauté, j'en suis sûre !

Éthéré comme aérien, pur, sublime, impalpable, qui tire son étymologie du mot éther, le cinquième élément permettant de réunir les quatre autres : l'air, le feu, la terre et l'eau.

Comme l'a si bien perçu la poète, Carole Lenfant : « Un hymne rendu à la beauté, à la capacité de l'homme à fournir l'émotion profonde tenue en lui, à sa force infinie à pouvoir rêver et réaliser les ouvrages les plus insoupçonnés. ».

Éthéré, un espace de renaissance vous attend.

Athénais




éthéré
SPA ET TECHNOLOGIES

Espace d'eau baigné de lumière naturelle aux teintes minérales comprend :

- un grand jacuzzi de 8 places disposant de places assises et allongées
- un hammam aux senteurs d'eucalyptus
- un sauna
- des douches
- une tisanerie
- des espaces de repos

Les accès collectifs:

1h - 22€ / personne

1h30 - 30€ / personne

2h - 40€ / personne

Les accès privés:

1h - (1 à 8 personnes) - 176€
(+22/personne supplémentaire)

1h30 - (1 à 8 personnes) - 240€
(+30/personne supplémentaire)

2h - (1 à 8 personnes)- 320€
(+40/personne supplémentaire)



L'ÉCRIN ÉTHÉRÉ



UN ÉCRIN PRIVATISÉ DURANT 1H SE COMPOSANT D'UNE
BALNÉOTHÉRAPIE EN DUO, D'UN ESPACE DE REPOS ET D'UNE
TISANERIE.

Seul, pour un moment de pleine relaxation ou à deux pour se retrouver, fêter, se relaxer; profitez des bienfaits de l'eau chauffée à 35°aux huiles essentielles de votre choix, des hydro -massage entraînant une détente musculaire et une relaxation parfaite. Ce procédé permet d'agir sur les douleurs articulaires, ligamentaires et le stress.

85€- 1h- pour 2 personnes



LES MASSAGES PERSONNALISÉS



Un massage qui vous ressemble, 100% sur mesure en solo ou en duo !

Afin de répondre le plus précisément à vos besoins, nous proposons des massages entièrement personnalisables.

A l'aide de notre fiche éthéré et des conseils experts de nos praticiennes, vous pourrez le jour de votre visite, choisir les zones du corps à masser, le temps de massage pour chaque zone, la tonicité de votre massage et enfin la senteur de l'huile.

30 minutes : 50€

40 minutes : 65€

50 minutes : 80€

60 minutes : 95€

70 minutes : 110€

80 minutes : 125€

90 minutes : 140€

LES MASSAGES SPÉCIFIQUES



Massage femme enceinte

Être enceinte... Quel magnifique moment de la vie!

Pour qu'il soit encore plus doux, prenez soin de vous grâce à nos techniques spécifiques.

60 minutes - 100€

Réflexologie plantaire

Nos pieds! Nous n'en prenons pas assez soin! Et pourtant notre voûte plantaire est un trésor de solutions à de nombreuses problématiques.

Avec votre masseuse experte, vous pourrez définir le thème de votre massage en réflexologie et soulager certains maux.

50 minutes - 85€

Néo drainage corps

Combinant les techniques manuelles ancestrales ainsi que la technologie grâce à notre appareil Neo care élite, permet de stimuler la circulation de la lymphe dans le corps et ainsi favoriser l'élimination des déchets et des toxines.

60 minutes - 110€

Massage jambes légères

Les manœuvres drainantes permettront de relancer la circulation sanguine et lymphatique, et élimineront les toxines. La pose de serviettes froides, préalablement immergées dans une lotion à base de menthol et de camphre provoquent un effet froid et tonifiant, de quoi diminuer la sensation de jambes lourdes et les gonflements. Un moment de détente, pour redonner à nos jambes confort et légèreté.

45 minutes - 80€

LES SOINS CORPS



Soin visage et corps après soleil

Sothys

Spécialiste du soin professionnel depuis plus de 75 ans, Sothys propose un concept inédit de soins après-soleil en cabine pour offrir une parenthèse de bien-être aux notes estivales de Fleur de tiaré et vanille pour une évasion tout en douceur.

45 minutes - 67€

Gommage au savon noir

Le savon noir est réputé pour ses propriétés exfoliantes, purifiantes et nettoyantes.

30 minutes - 49€

Soin hydratant corps au beurre de karité

Il nourrit et hydrate en profondeur et contribue à la régénération naturelle de l'épiderme.

30 minutes - 49€



LES SOINS SIGNATURES SOTHYS



Soin Signature Sothys Sensations orientales

Combinant un gommage corps et un massage
L'esprit est libéré, la peau est plus douce, mieux nourrie, satinée et délicatement parfumée.

Un protocole de soin exceptionnel puisé dans les rites ancestraux orientaux : un onguent pour préparer le corps au gommage puis un modelage agrémenté d'une gestuelle exclusive Sothys inspirée des méthodes traditionnelles orientales.

Un moment unique d'évasion aux notes aromatiques de myrrhe et d'ambre qui laisse dans son sillage une empreinte inoubliable.

80 minutes - 130€

Soin Signature Sothys Hanakasumi

Combinant un gommage corps et un massage
L'esprit est libéré, la peau est plus douce, mieux nourrie et délicatement parfumée.

Un protocole unique d'inspiration japonaise : gommage aux gants, modelage de tout le corps et modelage des pieds dans un rituel ressourçant et nourrissant aux notes aériennes.

80 minutes - 130€



LES SOINS VISAGE SOTHYS



Vapozone avec extraction des comédons

(peut être combiné en option à tous nos soins visage à la carte, sauf pour les soins suivants: DX Glow Défense Eclat, AC Pro Peel et Dermo Booster)

15 minutes - 20€

Soin du visage découverte

30 minutes - 46€

Soin du visage après soleil

30 minutes - 56€

Soin professionnel yeux cryo

45 minutes - 67€

Soin du visage correcteur

(peau mixte à grasse)

40 minutes - 66€

Soin visage énergisant pour homme

45 minutes - 67€

Soin saisonnier oxygénant

(oxygénant, repulpant et hydratant)

45 minutes - 67€

Soin du visage AC pro peel

(peut être combiné en option avec le soin visage suivant: TI Hydra pour 15 minutes supplémentaires à 42€)

45 minutes - 67€

Soin du visage Dermo Booster double peeling

(peut être combiné en option aux soins visage suivants: TI Jeunesse ou TI Hydra pour 15 minutes supplémentaires à 44€)

45 minutes - 69€



Soin professionnel focus tâches et lumière

75 minutes - 100€

Soin du visage Jeunesse Bp3 Tri COMPLEX

90 minutes - 120€

Soin du visage Hydra Hyaluronic acid 4

90 minutes - 120€

Soin du visage défense éclat DX Glow

90 minutes - 120€

LES SOINS VISAGE RADIOFREQUENCE BLOOMEA

**Soin radiofréquence Néo Care Elite
(technologie)**

Global visage

60 minutes - 140€

Zone localisée (haut ou bas du visage)

30 minutes - 70€

Afin d'optimiser les résultats, nous vous proposons d'effectuer vos soins en cure.

Bénéficier d'une remise de 10% pour l'achat de 6 soins aux choix.

PEDI SPA, SOINS PLANTAIRES ET SOINS DES ONGLES



LES PEDI SPA ?

DÉTENDEZ-VOUS GRÂCE À NOS FAUTEUILS HYDROLOUNGE, UN DOSSIER MASSANT PAR AIR SHIATSU ET UNE BAIN BOUILLONNANT AUX SEL MINÉRAUX POUR VOS PIEDS !

Séance de relaxation pedi spa à combiner avec un soin ou un massage

20 minutes - 20€

Rituel Pure

(pedi spa + beauté des pieds avec soin anti callosité + massage visage cuir chevelu, trapèzes et pieds)

70 minutes - 110€

Pedi spa + Beauté des pieds avec soin anti callosité

50 minutes - 75€

Pedi spa + Beauté des pieds avec soin anti callosité + pose de vernis semi-permanent

2h - 110€*

Soin express des ongles

30 minutes - 25€

Soin express + pose de vernis semi permanent pieds

60 minutes - 43€*

Dépose de vernis semi permanent

30 minutes - 10€

*French manucure +3€



SOINS DES ONGLES ET SOINS DES MAINS



Soin express des ongles 25€

Soin express + pose de vernis semi-permanent 43€*

Beauté des mains 40€

Beauté des mains avec pose de vernis semi-permanent 73€*

Dépose de vernis semi permanent mains 10€

Dépose de vernis semi-permanent + soin express + pose de vernis semi-permanent 53€*

Dépose de vernis semi-permanent + beauté des mains + pose de vernis semi-permanent 83€*

*French manucure +3€



LES RITUELS SPA, PEDI SPA ET SOINS



Le Rituel Aérien

Un séance de relaxation PEDI spa
20 minutes

+

Un soin visage
45 minutes

1h05

87€ / personne

Le Rituel Epuré

Un séance de relaxation PEDI spa
20 minutes

+

Un massage personnalisé
50 minutes

1h10

100€ / personne

Le Rituel Jambes légères

Un séance de relaxation PEDI spa
20 minutes

+

Massage pour les jambes lourdes
45 minutes

1h05

100€ / personne

Le Rituel Sublime

Un séance de relaxation PEDI spa
20 minutes

+

Accès à l'espace étheré
(sauna, hammam, jacuzzi)

1h

+

Un massage personnalisé
60 minutes

2h20

137€ / personne

Le Rituel Pure

Un séance de relaxation PEDI spa
20 minutes

+

Une beauté des pieds avec un massage du
cuir chevelu, haut du visage, trapèzes et
pieds

50 minutes

1h10

110€ / personne

Le Rituel Céleste

Séance de relaxation pedi spa

20 minutes

+

Accès à l'espace étheré
(sauna, hammam, jacuzzi)

1h

+

Un soin visage

45 minutes

+

Un massage personnalisé

50 minutes

2h55

189€ / personne

Le Rituel Infini

Une séance de relaxation pedi spa

20 minutes

+

Accès privatif à l'écrin étheré
(balnéothérapie)

1h

+

Accès à l'espace étheré
(sauna, hammam, jacuzzi)

30 minutes

+

Un soin corps signature Sothys

1h20

3h10

407€ pour 2 personnes

Le Rituel Ethéré

Une séance de relaxation pedi spa

20 minutes

+

Accès privatif à l'écrin étheré (balnéothérapie)

1h

+

Accès à l'espace étheré (sauna, hammam, jacuzzi)

30 minutes

+

Un soin corps signature Sothys

1h20

+

Un soin visage

45 minutes

3h55

541€ pour 2 personnes

LES RITUELS SPA, ET SOINS



Le Rituel Cristallin

Accès à l'espace étheré (sauna, hammam, jacuzzi)

1h

+

Un massage personnalisé
50 minutes

1h50

100€ / personne

Le Rituel Harmonie

Accès à l'espace étheré (sauna, hammam, jacuzzi)

1h

+

Un massage personnalisé
60 minutes

2h

115€ / personne

Le Rituel Absolu

Accès à l'espace étheré (sauna, hammam, jacuzzi)

1h

+

Un massage personnalisé
70 minutes

2h10

130€ / personne

Le Rituel Divin

Accès à l'espace étheré OFFERT (sauna, hammam, jacuzzi)

1h

+

Un massage personnalisé
90 minutes

2h30

140€ / personne

Le Rituel Idyllique

Accès à l'espace étheré (sauna, hammam, jacuzzi)

1h

+

Un soin corps signature Sothys
1h20

2h20

150€ / personne

LES SOINS POUR ENFANTS



Nougatine Paris c'est l'histoire d'une marque de soins d'origine naturelle pour les enfants et les pré-ados imaginée et créée par Caroline (créatrice de la marque) en 2014. Pour répondre aux besoins des enfants et leur donner envie de prendre soin de leur peau elle a créé pour Nougatine Paris un univers ludique et gourmand inspiré de la fête foraine.

Massage parent/enfant en duo

(à partir de 6 ans)

30 minutes - 100€ (pour deux)

Rituel parent/enfant en duo

(un soin visage gourmand Nougatine pour enfants de 30 min + un soin visage découverte Sothys pour papa ou maman de 30 min + un massage parent/enfant de 30 min)

(à partir de 6 ans)

1 heure - 190€ (pour deux)

Rituel parent/enfant en duo

(30 minutes d'accès spa pour 2 personnes + un soin visage pureté Nougatine pour enfants de 45 min + un soin visage oxygénant Sothys pour maman de 45 min ou un soin visage énergisant Sothys pour papa de 45 min + un massage parent/enfant de 30 min)

(à partir de 10 ans)

1h15 - 255€ (pour deux)

Massage pré-ado en solo

(à partir de 12 ans)

30 minutes 50€ / 40 minutes 65€ / 50 minutes 80€

Le soin visage gourmand

(à partir de 6 ans)

30 minutes - 44€

Le soin visage pureté

(à partir de 10 ans)

45 minutes - 66€



LES ANNIVERSAIRES ENFANTS



- **1h de spa privatif** avec: sauna, hammam, jacuzzi et espace de repos
- **Atelier soin visage** avec: mini soin visage, découverte de la peau avec livret ludique offert
- **Peignoirs, serviettes et claquettes fournis**

296€ jusqu'à 8 personnes
(37€/enfants supplémentaires)

A partir de 6 ans
Entrée pour 2 adultes accompagnants
offertes

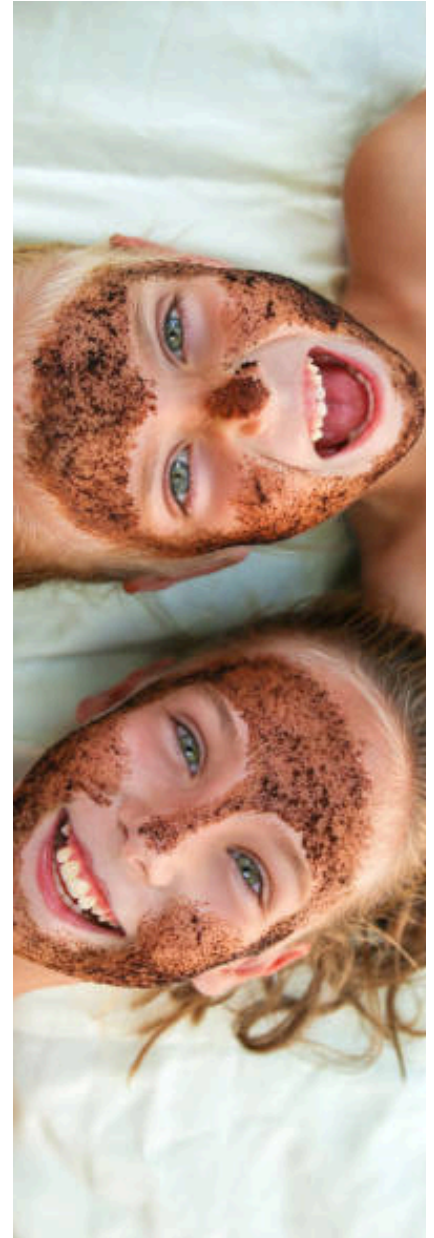
En supplément:

- Jus de fruits et gâteau de bonbons -
3,50/enfants
- Massage personnalisé de 20 minutes -
30€/enfants

Pour toutes autres demandes, merci de nous joindre par mail ou par téléphone pour obtenir un devis !

Valable uniquement les mercredis !

376€ jusqu'à 8 personnes pour les dimanches et jours fériés (+47€/enfants supplémentaires) !



LES CURES SILHOUETTES



Découvrez nos différentes techniques de soins minceurs

NEOCARE ELITE

Un appareil de radiofréquence permettant de redessiner l'ensemble du corps en sollicitant les muscles en profondeur, en déstockant les graisses, en drainant et raffermissant la peau.

DX BODY SOTHYS

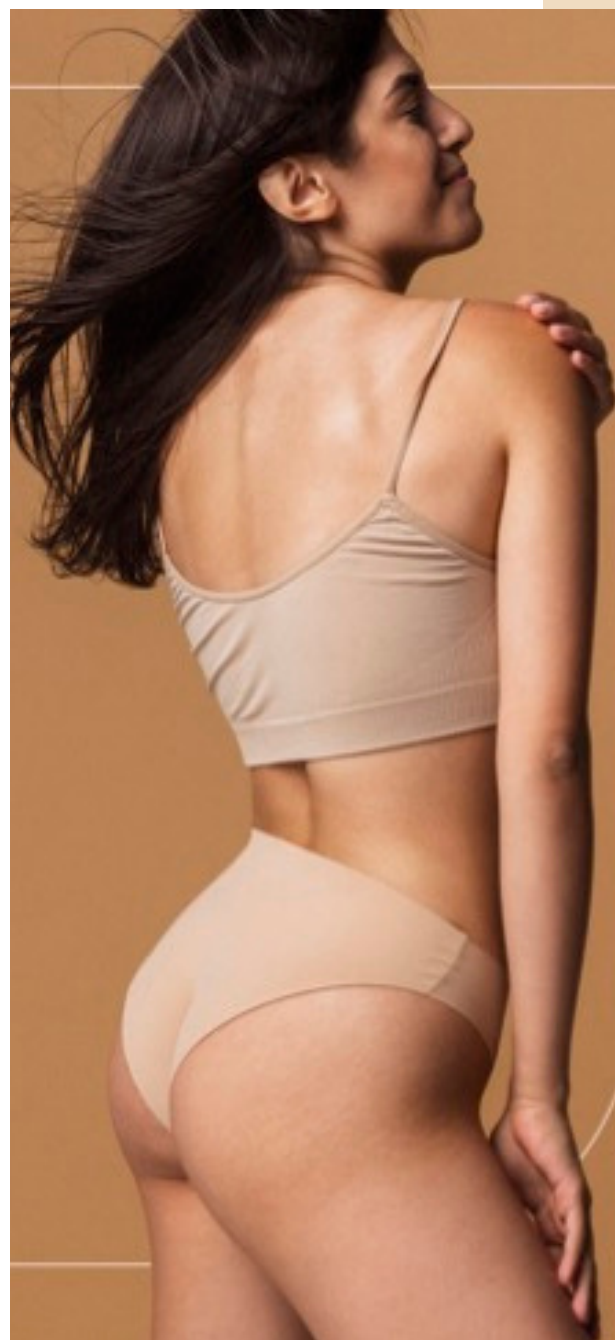
Grâce aux techniques manuelles **DX BODY SOTHYS**, séance après séance, la qualité de peau s'améliore, devient visiblement plus ferme, plus tonique, les formes retrouvent leur galbe, la silhouette devient harmonieuse.

LA BALNÉOTHÉRAPIE

Notre balnéo est dotée d'un programme minceur combiné à un sérum concentré personnalisé (minceur ou fermeté), permettant d'améliorer la circulation sanguine, d'accroître le drainage mais aussi de réduire le stress et favoriser la détente, contribuant à un meilleur métabolisme.

A combiner avec une cure minceur.

Afin d'optimiser les résultats, un **minimum de 10 séances** vous sera préconisé. Séances de **55 à 161€** selon la/les zone(s) choisie(s).



Prenez rendez-vous pour un bilan expert silhouette **(1h15 - 60€)**

LES SOINS TECHNOLOGIQUES

Soin minceur balnéo

30 min - 45€

Soin silhouette radiofréquence

NéoCare Elite

45 min / par zone - 100€/zone

LES SOINS MANUELS

Soin silhouette minceur haut du corps - ventre et dos (gommage + massage)

30 min - 59€

Soin silhouette minceur haut du corps - ventre et dos (gommage + massage + enveloppement)

45 min - 75€

Soin silhouette minceur shorty - fesses (gommage + massage)

30 min - 59€

Soin silhouette minceur shorty - fesses (gommage + massage = enveloppement)

1h - 96€

Soin silhouette minceur bas du corps - cuisses et fesses (gommage + massage)

45 min - 85€

Soin silhouette minceur bas du corps - cuisses et fesses (gommage + massage + enveloppement)

1h15 - 122€



Soin silhouette minceur corps entier - ventre / dos / cuisses / fesses (gommage + massage)

1h15 min - 144€

Soin silhouette minceur corps entier - ventre / dos / cuisses / fesses (gommage + massage + enveloppement)

2h - 197€

LES OCCASIONS SPÉCIALES



- **1h de privatisation** de l'espace étheré avec: sauna, hammam, jacuzzi, espace de repos et tisanderie
- **Atelier soin visage** avec: utilisation et explication de produits pour le quotidien
- **Kit de gommage** (savon noir et gant de crin)
- **Coupelle de lait hydratant**
- **Peignoirs, serviettes et claquettes fournis**

520€ jusqu'à 8 personnes
(65€/personnes supplémentaires)

En supplément:

- Champagne - **60€ la bouteille**
- Mignardises - **7€/personnes**
- Massage personnalisé - **sur devis**

Pour toutes autres demandes, merci de nous joindre par mail ou par téléphone pour obtenir un devis !

600€ jusqu'à 8 personnes pour les dimanches et jours fériés (+75€/personnes supplémentaires) !

LES ÉPILATIONS



LES ÉPILATIONS DAME

Sourcils : 13€

Menton : 11€

Lèvre supérieure : 11€

Visage (bas du visage) : 26€

Aisselles : 15€

Demi bras : 18€

Bras : 21€

Maillot simple : 16€

Maillot échancré : 21€

Maillot intégral : 29€

Fesses : 14€

Demi jambes : 20€

Jambes entières : 30€

Sur notre site internet, découvrez nos forfaits épilation.

LES ÉPILATIONS HOMME

Sourcils : 15€

Visage (sans sourcils) : 30€

Aisselles : 19€

Épaules : 14€

Bras : 25€

Torse : 25€

Dos : 27€

Demi jambes : 28€

Jambes entières : 37€



LES DIMANCHES ET JOURS FÉRIÉS



Les accès collectifs de l'espace étheré :
(hammam, sauna, jacuzzi, espace de repos, tisanderie)

1h - **35€/ personne**
1h30- **50€/ personne**
2h- **68€/personne**

Les accès privatifs de l'espace étheré :

1h - **(1 à 8 personnes) - 200€**
(+25/personne supplémentaire)

1h30 - **(1 à 8 personnes) - 280€**
(+35/personne supplémentaire)

2h - **(1 à 8 personnes)- 360€**
(+45/personne supplémentaire)

Les séances de relaxation pedi spa :

à combiner avec un autre soin

Fauteuil massant par air shiatsu, combiné à un bain hydro-massant plantaire, un casque audio musical et un masque auto-chauffant pour les yeux.

20 minutes - **25€/ personne**

Pour toutes autres demandes, merci de nous joindre par mail ou par téléphone pour obtenir un devis !

LES DIMANCHES ET JOURS FÉRIÉS



L'écrin éthéré :

espace privatif balnéo en duo, espace de repos,
petit salon

1h - **95€ pour deux personnes**

Les massages personnalisés:

50 minutes - **110€/personne**

60 minutes - **125€/personne**

70 minutes - **140€/personne**

80 minutes - **155€/personne**

90 minutes - **170€/personne**

Les rituels dimanches et jours fériés :

1h50 - (spa + 50 min de massage)
135€ / personne

2h - (spa + 60 min de massage)
150€ / personne

2h10 - (spa + 70 min de massage)
165€ / personne

2h20 - (spa + 80 min de massage)
180€ / personne

2h30 - (spa + 90 min de massage)
195€ / personne

Pour toutes autres demandes, merci de nous joindre par mail ou par téléphone pour obtenir un devis !

LES ABONNEMENTS



LES ABONNEMENTS SPA

10 accès à l'espace étheré de 1h :
198€ au lieu de 220€

10 accès à l'espace étheré de 1h30 :
270€ au lieu de 300€

10 accès à l'espace étheré de 2h :
360€ au lieu de 400€

LES ABONNEMENTS MASSAGE

6 massages personnalisable de 1h :
475€ au lieu de 570€

LES ABONNEMENTS MASSAGE ET SPA

6 massages personnalisés de 1h
+
6 accès d'1h à l'espace étheré

585€ au lieu de 702€



éthéré

SPA ET TECHNOLOGIES

Horaires d'ouverture

Lundi au vendredi :
10h-19h

Samedi : 10h-20h

Dimanche et jours fériés : sur demande

195 rue Saint Louis
34280 La Grande Motte
(parking centre aquatique)

04.67.05.38.47
contact@etherespa.fr



WWW.ETHERESPA.FR