

NOËL

À LA GRANDE MOTTE

Arts de la table & jardins d'hiver

Les 29 & 30 novembre

La Forêt Magique

Du 29 novembre au 4 janvier

Game of Drones

Le 28 décembre à 20h



LAGRANDEMOTTE.COM

LA
GRANDE
MOTTE



EDITO



La Grande Motte fête Noël avec tout son cœur durant 37 jours !

Les illuminations en seront la parure permanente, nos services techniques et nos partenaires ont beaucoup travaillé pour organiser un décor que nous voulons à la fois créatif, chaleureux et sobre en énergie. Chaque année apporte son lot de nouveautés.

Le deuxième Salon Arts de la Table & Jardins d'Hiver ouvrira les festivités. Il accueille tous les arts qui permettent les belles mises de table que nous avons toutes et tous plaisir à actionner en cette période. Les ambiances que nous créons pour réchauffer nos cœurs, célébrer la famille ou accueillir les amis s'inspirent à la fois des codes de Noël et de l'art de recevoir. Nous voulons à la fois qu'elles nous ressemblent et nous rassemblent. Nos exposants sont tous des créateurs d'arts passionnés.

La Forêt Magique est devenue au fil des années un incroyable rendez-vous, toutes les générations s'y retrouvent. Volontairement, nous gardons une dimension intime, poétique et profondément humaine de cet événement. Depuis notre enfance, Noël nous fait rêver, c'est notre identité, notre parcours, notre histoire que cette période raconte ; nous avons donc voulu une Forêt Magique douce, inspirante, paisible et souriante.

Le spectacle de drones se renouvelle totalement, cette année les drones seront un millier dans le ciel pour nous conter Le Petit Prince d'Antoine de Saint Exupéry. Le spectacle gagne ainsi en durée et raconte une histoire aussi universelle que celle de Noël.

Noël est une élévation, nos yeux se tournent vers le ciel à cette période. Ce temps de pause dans nos vies quotidiennes est souvent une respiration bienfaisante. C'est aussi le temps de la bienveillance, nos sociétés en ont un tel besoin.

Je vous souhaite de profiter pleinement de ces cinq semaines de fêtes.

Stéphane Rossignol

Maire de La Grande Motte

Président de l'Agglomération du Pays de l'Or

Président de l'Office de Tourisme de La Grande Motte



Office de Tourisme - 55 rue du Port - 34280 La Grande Motte
04 67 56 42 00 - contact@lagrandemotte.com
Ouvert tous les jours sauf dimanches et jours fériés
de 9h30 à 12h et de 14h30 à 18h

Impression: Impact Imprimerie



SOMMAIRE

LANCEMENT DES ILLUMINATIONS DE NOËL

Vendredi 28 novembre à 18h
Esplanade Manitas de Plata

PAGE 7

SALON ARTS DE LA TABLE & JARDINS D'HIVER

Les 29 & 30 novembre
au Palais des Congrès

PAGES 8 & 9

LA FORÊT MAGIQUE

Du 29 novembre au 4 janvier
Place de la Mairie & Parking du Forum

PAGES 10 À 17

GAME OF DRONES

Dimanche 28 décembre à 20h
Front de mer (promenade J. Chirac)

PAGES 18 À 20



VENREDI 28 | NOV
18h
Esplanade Manitas de Plata

LANCEMENT DES ILLUMINATIONS DE NOËL

Vendredi 28 novembre 2025 à 18h
Esplanade Manitas de Plata
Avenue Pierre Racine

Suivi d'un moment de convivialité



LES ILLUMINATIONS

EN QUELQUES CHIFFRES

158 137

POINTS LUMINEUX LED
BASSE CONSOMMATION

13 177

BOUTEILLES RECYCLÉES
POUR LA CRÉATION DES
DÉCORATIONS LUMINEUSES

2 448 KWH

CONSOMMÉS SUR 30 JOURS
À RAISON DE 6H/ JOUR

734€

COÛT TOTAL DE LA
CONSOMMATION DES
ILLUMINATIONS DE NOËL
Soit 0.30€ KwH en moyenne

LA GRANDE MOTTE

ARTS DE LA TABLE & JARDINS D'HIVER

SALON DE NOËL

2^{ème}
édition



LA GRANDE MOTTE - PALAIS DES CONGRÈS
SAMEDI 29 & DIMANCHE 30 NOVEMBRE 2025
10h > 19h - ENTRÉE LIBRE

SALON ARTS DE LA TABLE & JARDINS D'HIVER

L'Office de Tourisme vous donne rendez-vous les 29 & 30 novembre au Palais des Congrès de La Grande Motte pour découvrir des créateurs d'art, artisans, céramistes, fleuristes... autour des Jardins d'Hiver et des Arts de la Table. Idéal pour vos cadeaux de fin d'année !

EXPOSANTS

ARTS DE LA TABLE : Atelier Terre Du Roi - Atelier Petit Caillou - Beaud Nikita - Boutique LGM - Echappade Céramique - Grand Travers - Jerome Poincet Artisan Peintre - Les Lubies D'Elodie - Les Toiles Du Soleil - Ker Anne - Koundelitch By M - Maison Pichon - Maison des Métiers D'arts - Maryline Bougies - Vassilevsky Claire - Terre D'idée

JARDIN D'HIVER : Angel'art - Creart - Atelier Anne-Va - Laurence Lacombe Fleurs - Marilina Creations - Nathalie's Green Gallery - Pépinière Assas - Wi'Art Creations

GASTRONOMIE : Domaine Coste Moynier - Maison Castillonne - Un Autre Goût - Sébastien Maillet

La Forêt Magique



DU 29 NOVEMBRE AU 4 JANVIER

VILLAGE DES DÉLICES * MANÈGES * CONCERTS

Place de la Mairie * Parking du Forum

LA
GRANDE
MOTTE

LAGRANDEMOTTE.COM

LGM
LA GRANDE MOTTE

LA FORÊT MAGIQUE

La Forêt Magique est d'abord un grand tableau de Noël, une scène intimiste et poétique qui a pour vocation de permettre à chacun de trouver - ou retrouver - ses émotions d'enfant.

Sa force évocatrice est son secret, les émotions de Noël seront au rendez-vous. Les uns aimeront la simplicité et l'élégance de la forêt enneigée, d'autres viendront y rechercher la chaleur et la convivialité du village des délices, ou la joie collective des concerts, quand d'autres encore fileront vers les rires et la vitalité des manèges en bord de mer.

Il faut y revenir plusieurs fois, à des heures différentes, et la parcourir de la place de la mairie jusqu'au front de mer, pour saisir toutes ses émotions.

PLACE DE LA MAIRIE

LA FORÊT MAGIQUE
LE VILLAGE AUX DÉLICES
LES MANÈGES POUR ENFANTS



LA FORÊT MAGIQUE

Et si tous les animaux du monde se donnaient rendez-vous pour passer Noël ensemble dans la Forêt Magique de La Grande Motte ? Les plus grands qui impressionnent, les petits qui se cachent, ceux qui ont leur pelage d'hiver ou ceux qui se sont habillés tout en couleurs ! Ils sont là, ils arrivent de la banquise, de la forêt ou de la ferme, peu importe, ils ont décidé de venir ici raconter des histoires aux enfants. Alors écoutons-les !

LE VILLAGE AUX DÉLICES

Sucettes artisanales, chocolats alsaciens, popcorns, barbes à papa, pains d'épices, crêpes, chocolats chauds, cafés, churros, gaufres, boissons, grillades viandes, poutines, raclettes, tartiflettes, pâtes dans la meule de parmesan, hamburgers, frites, bretzels, foies gras et spécialités du Périgord, locomotive à marrons chauds, vins chauds...

LES MANÈGES POUR ENFANTS

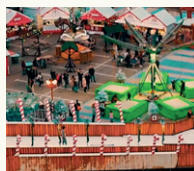
Train de Noël, petite roue, chaises volantes et "La Tour".
Tarif unique pour l'ensemble des manèges et attractions :
3€ le ticket, 10€ les 4 et 20€ les 9.
Vente des tickets sur place.

PARKING DU FORUM

LE VILLAGE DES ENFANTS

LES CHALETs DE NOËL

Chalets sucrés (crêpes, churros, pommes d'amour, barbes à papa, gaufres...), chalets salés, chalets bars champagne, bières et vin, chalets tapas.



LES MANÈGES POUR ENFANTS

Luges (1 Ticket pour 2 descentes), roller coaster, chenille de Noël et trampolines élastiques. Tarif unique pour l'ensemble des manèges et attractions : 3€ le ticket, 10€ les 4 et 20€ les 9 (sauf trampolines élastiques et gonflables de Noël : 5€).
Vente des tickets sur place.

**Du 29 novembre au 04 janvier inclus : tous les jours de 11h à 21h
(sauf le 25/12 et le 01/01 de 14h à 21h)**

DANS LES QUARTIERS

ORGANISÉS PAR LES COMMERÇANTS

AVENUE PIERRE RACINE

Du 28/11 au 21/12 de 10h à 21h

Venez plonger dans la magie des fêtes lors de notre marché de Noël ! Découvrez des stands d'artisans qui vous proposeront une grande variété de créations originales.

Ambiance chaleureuse, musique de Noël, et bonne humeur garantie ! Petits et grands trouveront leur bonheur dans cet univers à l'esprit de Noël.

PLACE DE L'ÉPI (FRONT DE MER CENTRE-VILLE)

Du 29/11 au 04/01

Venez prendre des photos devant la décoration de Noël de la place de l'Épi !

QUARTIER DU PONANT

Le 17/12 de 10h à 13h

Pendant le marché, distribution de vin chaud et le Père Noël sera présent !

ESPLANADE DU COUCHANT

Du 19/12 au 04/01 de 11h à 19h

Ambiance chaleureuse et bonne humeur garantie !

Chalet crêpes et gaufres, chalet bars à huîtres, chalet vins chauds et tartiflettes, chalets d'artisans...

Tous les jours de 16h30 à 17h30, venez prendre des photos avec le père Noël sous la neige !

Mardi 23 décembre à 15h30 :

Spectacle pour enfants : « Un monde enchanté et le Doudou Perdu »

CENTRE COMMERCIAL DES GOÉLANDS

Du 20/12 au 25/12 de 10h à 18h

Venez découvrir LA MINI FERME DE NOËL (poney, ânes, chèvres, brebis, poules, bœufs...)

Promenades à poney tous les jours (4€ la balade)

Samedi 20 décembre à 18h :

Spectacle d'ouverture de la Ferme de Noël des Goélands avec une animation équestre lumineuse inoubliable : « Éclats de Noël » (vin chaud et diverses boissons) et le Père Noël sera présent.

Mercredi 24 décembre à 11h30 :

Animation féérique avec un Poney sur scène : « À la recherche de la Mère Noël »

Le Père Noël sera présent toute la journée ainsi qu'un photographe (de 10h à 17h) avec décor de Noël et photos avec les animaux.

GREEN DESTINATIONS

UN NOËL EN ÉCONOMIE D'ÉNERGIE

2011

NAISSANCE DE
LA FORÊT MAGIQUE
(CRÉATION OFFICE DE TOURISME)

90%

DE LA FORÊT MAGIQUE SONT
RECYCLÉS OU RÉUTILISÉS
APRÈS RESTAURATION

10%

SONT JETÉS
À SAVOIR MOINS DE 6M³

100

PROJECTEURS LED
QUI FONCTIONNENT À 70%
SUR RÉSEAU EDF ET 30 %
SUR BATTERIE

100%

LED BASSE CONSOMMATION

63 AMPÈRES

DE CONSOMMATION EN SON,
LUMIÈRE ET MACHINERIE
(200 AMPÈRES IL Y A 14 ANS, SOIT
UNE RÉDUCTION DE 68.5%)

GREEN DESTINATIONS 2025 GOLD AWARD

DEPUIS SEPTEMBRE, LA GRANDE
MOTTE A ÉTÉ RÉCOMPENSÉE
DU NIVEAU "OR" AUX CÔTÉS DE 5
DESTINATIONS DANS LE MONDE :
LE PARC NATIONAL DES LACS DE
PLITVICE (CROATIE), TALLINN
(ESTONIE), LA CORSE, MUEANG
KAO SUKHO THAI (THAÏLANDE)
ET GRANVILLE TERRE ET MER.



AGENDA

LA FORÊT MAGIQUE

**TOUS LES SOIRS DE 17H À 17H30,
IL NEIGERA SUR LE
VILLAGE DE NOËL.**
(Sauf les soirs de concert, il neigera après le spectacle)

En cas d'intempéries les spectacles seront annulés et non reportés

SAMEDI 29/11

18H

**INAUGURATION DE
LA FORÊT MAGIQUE**

CONCERT DE NOËL

Les "Christmas Mademoiselles" reprennent les plus grands standards de la tradition des fêtes de fin d'année.

"Vive le vent", "Silent night" ou encore "Le petit renne au nez rouge" repris dans un répertoire Jazzy et Swing pour la grande joie des petits et des grands.
Place de la Mairie

18H

Live DJ set
Place du Forum

MERCREDI 03/12

"STITCH ET OLAF"

se promèneront sur la Place du Forum à **16H** et dans la Forêt Magique, près des manèges et des chalets à **17H30**.

VENDREDI 05/12

18H

Live DJ set
Place du Forum

SAMEDI 06/12

18H

CONCERT DE NOËL

« Un Noël à la Nouvelle Orléans »
Avec l'orchestre « Syncopatique », de 5 musiciens (dont un chanteur trompettiste américain)
Place de la Mairie



MERCREDI 10/12

"STITCH ET OLAF"

se promèneront sur la Place du Forum à **16H** et dans la Forêt Magique, près des manèges et des chalets à **17H30**.

VENDREDI 12/12

18H

CONCERT

« Maé Osman chante Noël »
Place de la Mairie

20H

CONCERT DE NOËL

des élèves du Conservatoire de Musique de La Grande Motte. Entrée libre.
Grand Auditorium
Palais des Congrès Jean Balladur

SAMEDI 13/12

18H

CONCERT

« Gospel Christmas Spirit »
Nos artistes interpréteront des chants traditionnels de Noël ainsi que les chants gospel les plus célèbres.
Place de la Mairie



18H

Live DJ set
Place du Forum

MERCREDI 17/12

"STITCH ET OLAF"

se promèneront sur la Place du Forum à **16H** et dans la Forêt Magique, près des manèges et des chalets à **17H30**.

AGENDA

LA FORÊT MAGIQUE

VENDREDI 19/12

18H

CONCERT

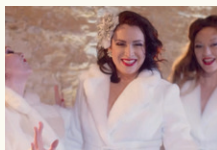
« Gipsy Nuevo »
Place de la Mairie

SAMEDI 20/12

18H

CONCERT DE NOËL

« Electro Xmas »
Les Electro Xmas
Darlings vous invitent
à découvrir Noël
autrement avec des
versions électro swing
des chants de Noël.
Place de la Mairie



18H

SPECTACLE

D'OUVERTURE DE LA FERME DE NOËL DES GOÉLANDS

Animation équestre
lumineuse :
« Éclats de Noël »
(Vins chauds et
diverses boissons). Le
Père Noël sera présent.
Centre commercial des
Goélands

En cas d'intempéries
les spectacles seront
annulés et non reportés

MARDI 23/12

DE 14H À 16H

OPÉRATION LGM COLLE TON STICKER

Sticker LGM offert
sur votre véhicule !
Parking U Express

15H30

SPECTACLE POUR ENFANTS

« Un monde enchanté
et le Doudou Perdu »
Espalanaide du
Couchant

18H

SPECTACLE

« Noël : la nouvelle
équipe »
Par la compagnie
Smooth by no one.
Un grand show de
1h15, réunissant 6
artistes, alliant danse,
chant et performance
visuelle.
Place de la Mairie

MERCREDI 24/12

11H30

ANIMATION FÉÉRIQUE AVEC UN PONEY SUR SCÈNE :

« À la recherche de la
Mère Noël »
Le Père Noël sera
présent le 24 décembre
toute la journée ainsi
qu'un photographe (de
10h à 17h) avec décor
de Noël et photos avec
les animaux.
Centre commercial des
Goélands

DE 13H30 À 17H30

LE PÈRE NOËL SERA
PRÉSENT DANS LA
FORÊT MAGIQUE
AVANT SON GRAND
DÉPART POUR LA
DISTRIBUTION DES
CADEAUX, VENEZ
PRENDRE UNE PHOTO
AVEC LUI !

Atelier loisirs
créatifs - confection
bonhommes de neige
et cerfs en bois pour
décorer vos sapins de
Noël.
Place de la Mairie



DE 13H30 À 17H30

PROMENADE EN CALÈCHE

Départ front de mer
centre-ville devant le
village des enfants
(tickets à récupérer
le matin auprès des
commerçants de
l'avenue Pierre Racine
(dans la limite des
stocks disponibles).

“STITCH ET OLAF”

se promèneront sur la
Place du Forum à 16H et
dans la Forêt Magique,
près des manèges et des
chalets à 17H30.

AGENDA

LA FORÊT MAGIQUE

VENDREDI 26/12

18H

CONCERT

« Maé Osman »
Place de la Mairie

SAMEDI 27/12

18H

CONCERT

« duo Summer & May »
Variétés
internationales.
Place de la Mairie

18H

Live DJ set
Place du Forum

DIMANCHE 28/12

DE 14H À 16H30

OPÉRATION LGM

COLLE TON STICKER

Sticker LGM offert sur
votre véhicule !
Parking Les Peupliers

20H

SPECTACLE DE

1000 DRONES EN
FRONT DE MER SUR
LE THÈME DU PETIT
PRINCE D'ANTOINE DE
SAINT EXUPÉRY

Afin de profiter au
maximum du show
nous vous conseillons
de vous positionner sur
la plage et promenade
du front de mer.
(possibilité de report
le 29 en cas de mauvais
temps).

Infos sur :
lagrandemotte.com

MARDI 30/12

DE 14H À 16H

OPÉRATION LGM

COLLE TON STICKER

Sticker LGM offert sur
votre véhicule ! Nous
acceptons tout ce qui
roule : voiture, vélo,
valise, trottinette...
Parking U Express



18H

CONCERT

« Los Primos Gipsy »
Nos guitares
Gipsy vous feront
redécouvrir les grands
airs des Gipsy Kings.
Place de la Mairie

MERCREDI 31/12

DE 13H À 17H

MAQUILLAGE POUR

LES ENFANTS

Place de la Mairie



“STITCH ET OLAF”

se promèneront sur la
Place du Forum à 16H et
dans la Forêt Magique,
près des manèges et des
chalets à 17H30.

VENDREDI 02/01

18H

Live DJ set
Place du Forum

“STITCH ET OLAF”

se promèneront sur la
Place du Forum à 16H et
dans la Forêt Magique,
près des manèges et des
chalets à 17H30.

SAMEDI 03/01

18H

CONCERT DE NOËL

« Apollo Fish »
Ce trio est un élégant
band acoustique aux
accents pop-rock.
Place de la Mairie



DIMANCHE 04/01

“STITCH ET OLAF”

se promèneront sur la
Place du Forum à 16H et
dans la Forêt Magique,
près des manèges et des
chalets à 17H30.

TOUS LES SOIRS DE

17H À 17H30,


IL NEIGERA SUR LE
VILLAGE DE NOËL.

(Sauf les soirs de
concert, il neigera
après le spectacle)

GAME OF DRONES

Le spectacle est programmé à 20h.

Il vous est conseillé d'arriver dans l'après-midi, vous pouvez aller découvrir La Forêt Magique & Le Village des enfants.

Le spectacle est sonorisé. Les endroits permettant de l'entendre via notre système de sonorisation sont indiqués avec le pictogramme 



Il vous est également possible de vous placer plus en retrait et de profiter de la bande son en la lançant sur votre téléphone depuis notre site internet lorsque le spectacle démarre à l'adresse suivante : www.lagrandemotte.com/musique-drones/ ou en scannant le QR Code ci-contre.





Le spectacle est prévu le 28 décembre. Selon les conditions météo il peut être possible qu'il soit reporté le 29. Restez informés via notre site internet www.lagrandemotte.com



PARKING CONSEILLÉ
(gratuit, 800 places)
2 entrées :
D62 (entrée de ville)
Allée des peupliers



LA FORÊT MAGIQUE



LE VILLAGE DES ENFANTS



ZONE DE VISIBILITÉ
OPTIMALE



ZONE INTERDITE



ZONE DE SPECTACLE



ZONE SONORISÉE

NOËL
À LA GRANDE MOTTE

GAME OF DRONES

DIMANCHE 28 DECEMBRE 20H

Le Petit Prince



1000 DRONES

D'APRÈS "LE PETIT PRINCE" D'ANTOINE DE SAINT EXUPÉRY

LA GRANDE MOTTE

FRONT DE MER CENTRE-VILLE **ACCES LIBRE**



LAGRANDEMOTTE.COM

LA
GRANDE
MOTTE

